

GEOM. FRANCO DI BONAVENTURA
via Defense, 32 - Roseto degli Abruzzi (TE)
Tel. 085 - 8937683

Progetto:

Proposta di Sub-Comparto di tipo 2

Oggetto:

Planimetria Catastale - Stralcio del PRG - Aerofotogrammetria

Committente

SIAI srl dei F.lli Barba & C.

Elaborato n°:

1

Progettisti:

geom. Franco Di Bonaventura
ing. Fuina Andrea

Scala:

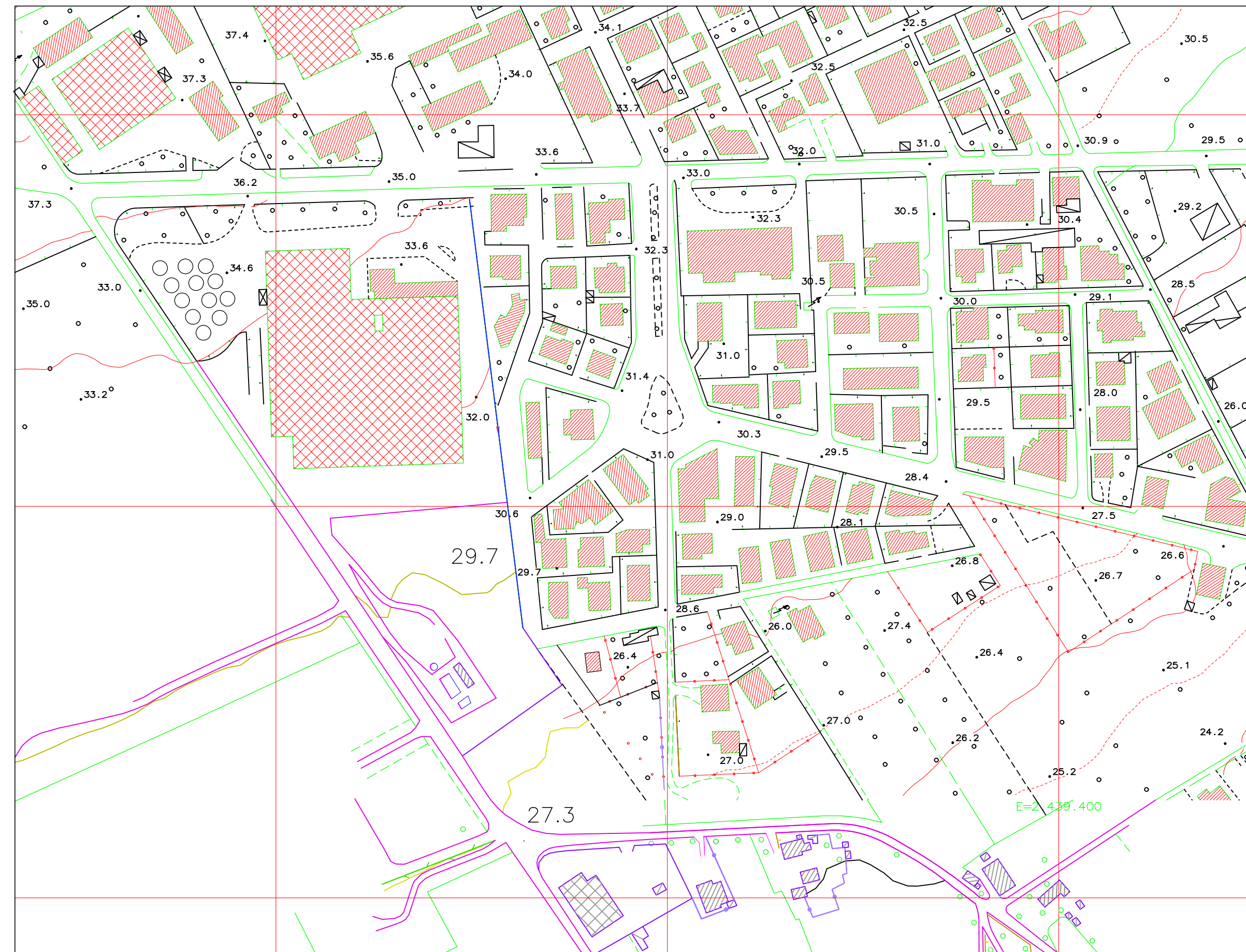
varie

firma tecnici:

firma committente:

Data: 23/11/2018

PLANIMETRIA aerofotogrammetrica



PLANIMETRIA CATASTALE

RAPP.: 1:1000



TABELLA Proprietà:

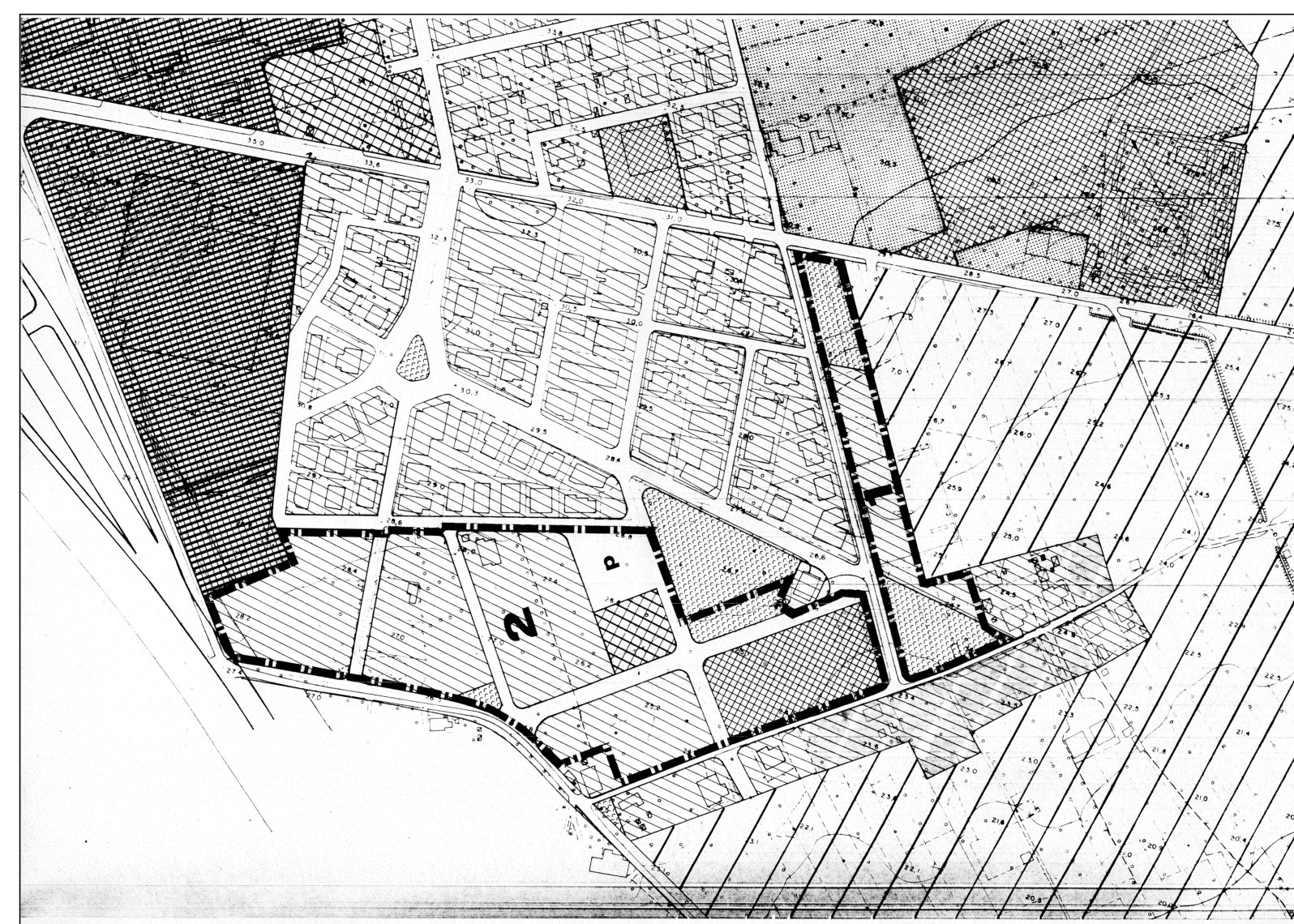
PROPRIETA'	FG. 53 -	Sup. catastale	Sup. totale	% Comparto.
SIAI Srl	part. 866 part. 869 part. 871	= 235 mq = 8.834 mq = 1.219 mq	= 10.288 mq	23,45

DESTINAZIONI di PRG VIGENTE

strade		
parcheggio	P	
verde pubblico	F1	
servizi pubblici	F3	
infrastrutture comm.	D1	
aree residenziali	B4	



Stralcio di PRG



PLANIMETRIA COMPARTO

RAPP.: 1:2000

SUPERFICIE INTERO COMPARTO = 43.860 MQ
SUP. SIAI SRL E C. = 10.288 MQ
% SUP. COMPARTO SIAI Srl = 23.45 %

